

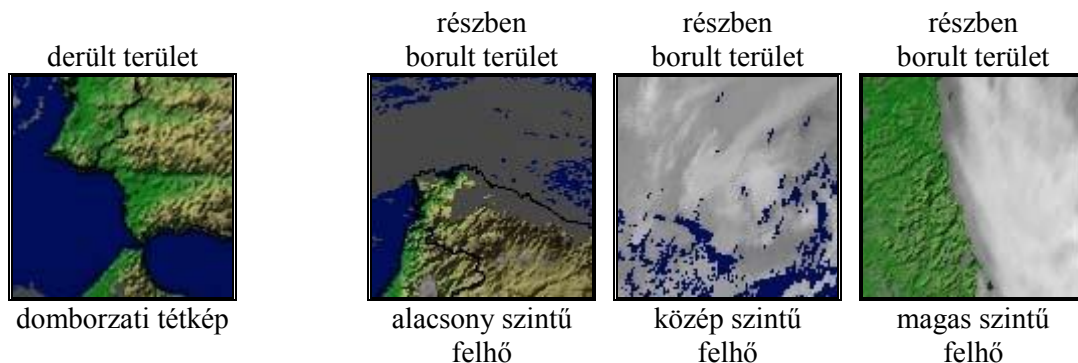
## Ismertető az Országos Meteorológiai Szolgálat honlapján közzétett meteorológiai műholdképekről

Az OMSZ honlapra kétféle meteorológiai műholdkép kerül ki, az **infra felhőkép** és a **látható-infra kompozitkép** óránként. A műhold menüpontban jelennek meg az időjárási frontokat ábrázoló képek is, amelynek a háttere megegyezik az infra felhőképpel. Ezek a műholdképek a METEOSAT műhold képeiből állnak elő.

A METEOSAT geostacionárius meteorológiai műholdsorozatot az EUMETSAT (European Organisation for the Exploitation of Meteorological Satellites – Meteorológiai Műholdak Hasznosításának Európai Szervezete) európai szervezet működteti. A műholdsorozat új generációs holdjai negyedóránként és 12 spektrum tartományban készítik a felvételeket az Európát és Afrikát tartalmazó féltékről. A látható és az infravörös spektrumtartományban mérnek. A képek felbontása Magyarország területén 11 csatornában közel 4x6 km, a 12. nagyfelbontású látható csatornában pedig 1,3x2 km. A **napsugárzás** tartományban készült felvételek a felszín, illetve a felhők sugárzás-visszaverő képességét tükrözik. Az **infra-vörös** légköri ablakban készült képek a felszín és a felhők hőmérsékletére jellemzőek. A **vízgőz** elnyelési sávjában készült képek pedig a felső troposzféra nedvességtartalmáról informálnak.

### Infra felhőkép

Az infravörös képek kalibrációja során az infravörös sávban mért értékekhez hőmérsékleti értékeket rendelünk, majd a felhős területek hőmérséklet értékeit ráhelyezzük a domborzati térképre. (A derült és a borult területek szétválasztására, azonosítására egy külön program szolgál.) A megjelenítéskor a hidegebb értékekhez fehér, világosabb szürke, a melegebb értékekhez sötétebb szürke színt rendelünk. Így a ködök, alacsony szintű felhők sötétek lesznek, a magas szintű, hideg felhők pedig fehérén jelennek meg a képen. A kép térbeli felbontása 15 km.



## Látható-infra kompozit kép

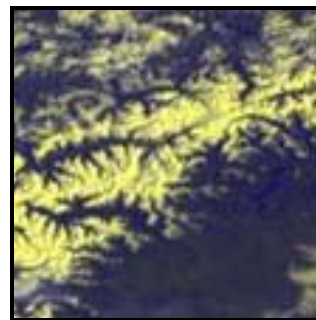
A kompozit műhold kép a nagyfelbontású látható és az egyik infravörös kép együttes megjelenítésével készül. Kompozit képeknél több sávot jelenítünk meg egyszerre, oly módon, hogy az alapszínekbe (piros, zöld, kék) más-más spektrumtartományú kép kerül. A honlapon látható kompozit képnél a piros és zöld színekbe a nagyfelbontású látható tartományban, míg a kék színbe az infravörös tartományban készült képet tesszük. A képeken a vastag, magas felhők fehérek; a magas, vékony cirrus felhők világoskék; a közepes szintű felhők világos-sárgák, míg az alacsony szintűek sötétebb sárgák. A derült tengerek sötétkéken, a derült szárazföldreket sötét zöldes-kékes szürkén és a hóval borított területek sárgán jelennek meg ezeken a képeken.

Napnyugta és napkelte között nincsen napsugárzás, csak az infravörös kép van, ezért csak a kék árnyalatok látszanak ekkor. Így napnyugta idején egyre sötétebbek lesznek, napkelte idején pedig kivilágosodnak, kiszínesednek, a földfelszín megvilágítottsága szerint. Ezeket a képeket éjszaka nem készítjük. A kép térbeli felbontása 15 km.

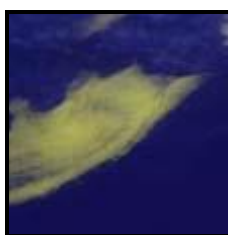
Színek jelentése	
	vastag, magas szintű felhő
	vékony, áttetsző cirrus felhő
	alacsony és közepes szintű felhő
	hó
	szárazföld
	tenger



szárazföld és tenger



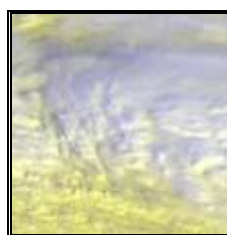
hó



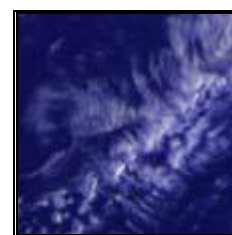
alacsony szintű felhő



közép szintű felhő



magas szintű vastag felhő



magas szintű fátyolfelhő

## **Időjárási frontok**

Az időjárási frontokat ábrázoló képek háttere megegyezik az infra felhőképpel.

## **Megjegyzések**

A műholdképek közzétételének szabályait az EUMETSAT adatpolitikája határozza meg. Jelenleg eredeti felbontásban csak a 3 óránkénti képek szabad felhasználásúak. Azonban engedélyezik a képek internetes közzétételét óránként, bizonyos feltételek mellett. A honlapon látható infra felhőkép és látható-infra kompozitkép megfelel ezen a feltételeknek.

További METEOSAT műhold felvételek megtekinthetők az EUMETSAT honlapján.

Frissítve: 2013. augusztus 1.