

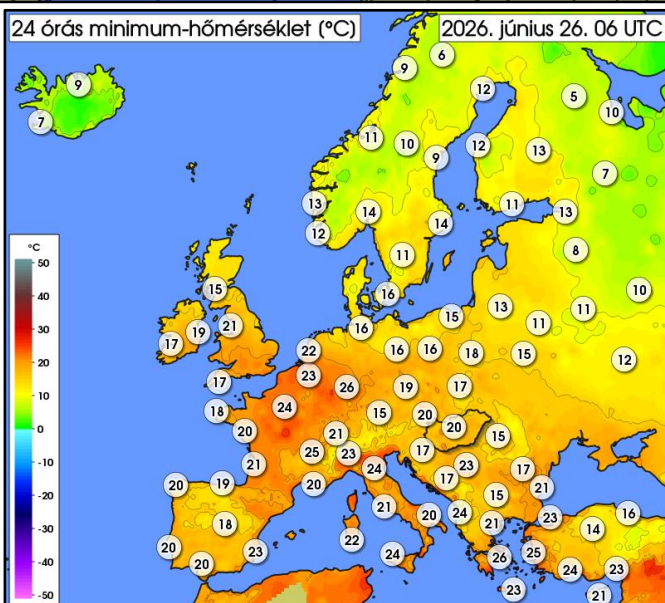
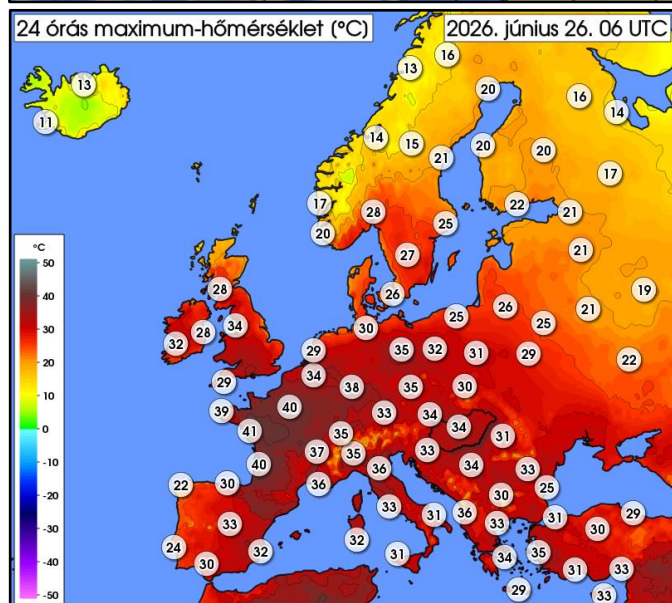
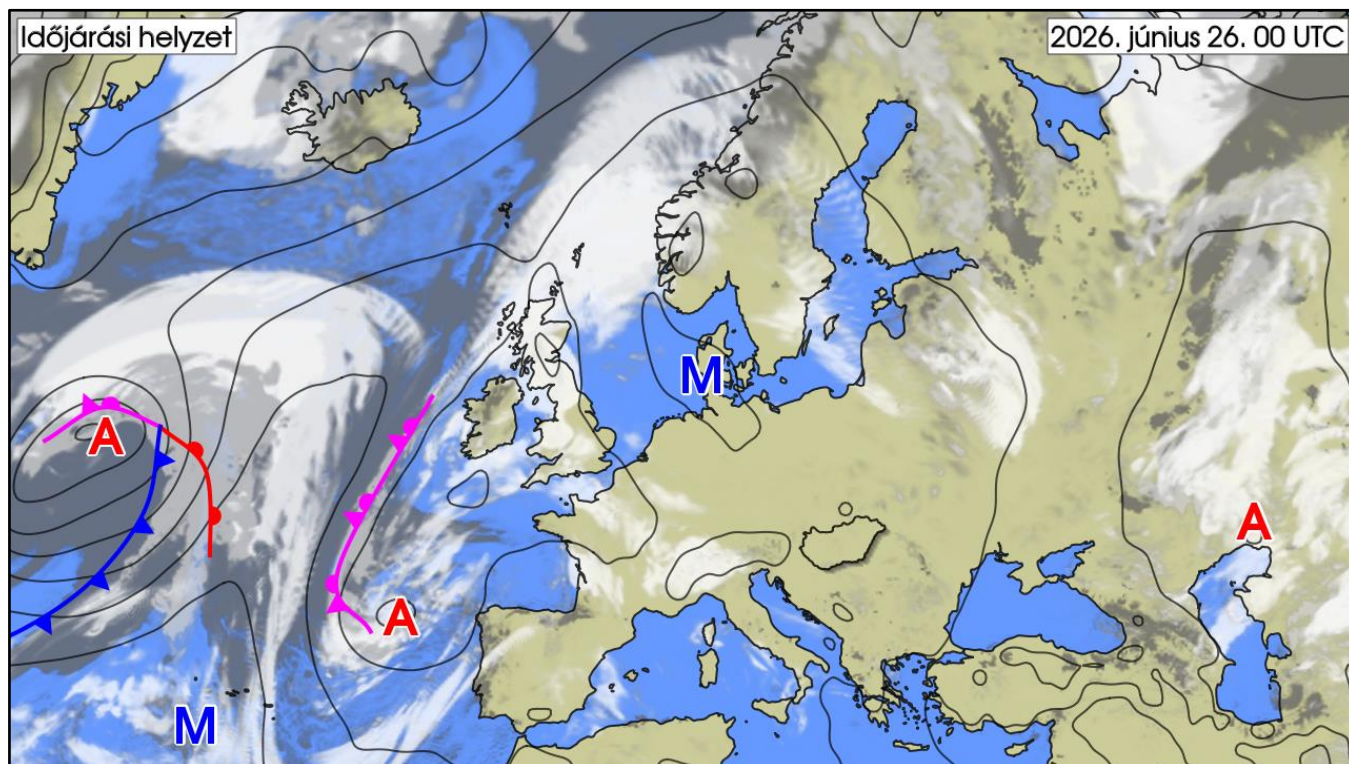
# IDŐJÁRÁSI NAPIJELENTÉS

139. évfolyam 177. szám

Budapest

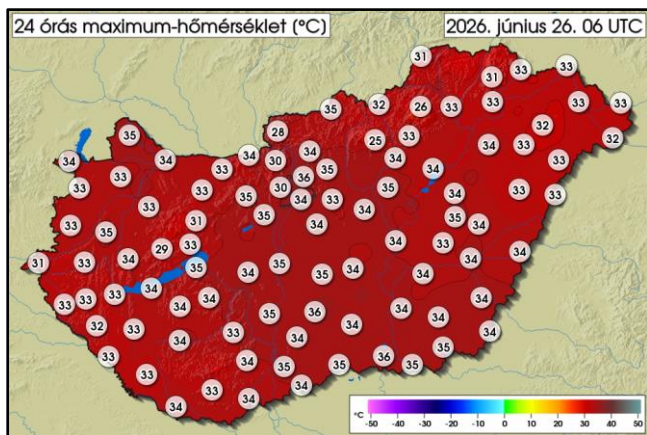
2026. június 26. péntek

## AZ IDŐJÁRÁSI HELYZET EURÓPÁBAN

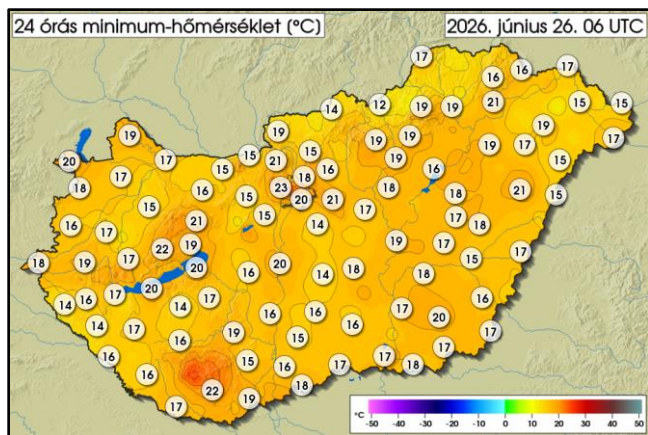


Ciklon örvénylik az Ibériai-félsziget nyugati partja fölött, amelynek frontrendszere mentén felhős az ég, és az eső mellett záporok és zivatarok is kialakulnak. A Skandináv-félsziget, illetve a Kelet-európai-síkság keleti területén is előfordulnak felhős tájak a korábbi frontok maradványfelhőzete következtében. Kontinensünk többi részének időjárását továbbra is egy hatalmas kiterjedésű anticiklon alakítja, hatására jellemzően derült, száraz az idő, azonban a lokálisan - főképp a Földközi-tenger partvidékén és a Balkán-félszigeten - záporok, zivatarok is kialakulnak, egyes területeken jelentős mennyiségű csapadékot okozva. A legnagyobb hőség Franciaországban van, ahol több helyen 40 fok környékére vagy annál is magasabbra forrósodik a levegő. A legalacsonyabb maximumok a Skandináv-félsziget és a Kelet-európai-síkság északi részén fordulnak elő, többnyire 15 és 20 fok közötti értékekkel. Másutt általában 30, 35 fok körül alakul a legmagasabb nappali hőmérséklet. A Kárpát-medence időjárását a következő 36 órában az említett anticiklon alakítja, hőséget és csapadékmentes időt okozva.

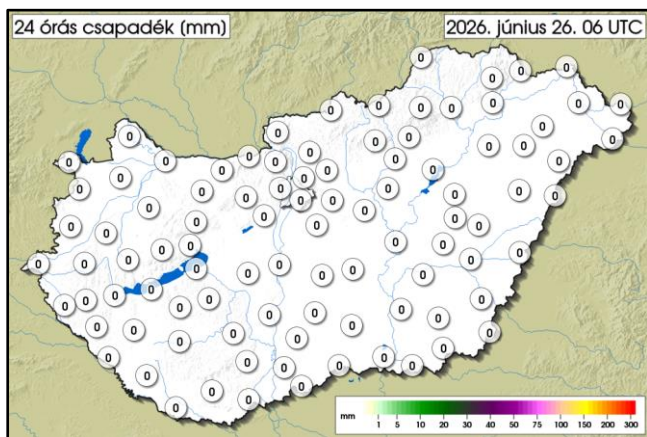
## MAGYARORSZÁG IDŐJÁRÁSA



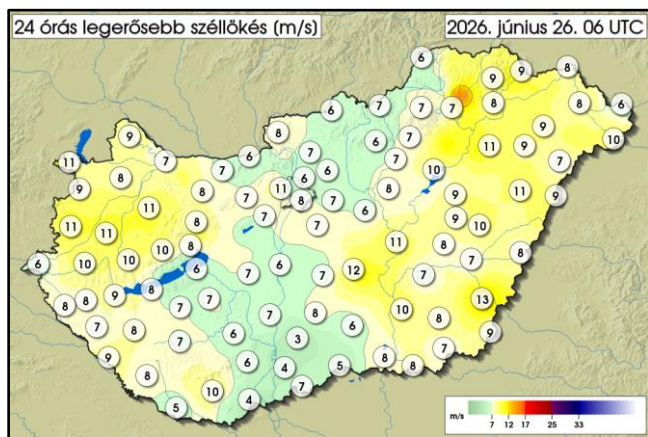
	MIN	MAX
06. 25. 06 UTC-től	<b>24,7 °C</b>	<b>36,0 °C</b>
06. 26. 06 UTC-ig	Kékestető	Budapest Újpest
REKORD	<b>10,6 °C</b>	<b>38,3 °C</b>
06. 25.	Kékestető	Szarvas
	1988	1962



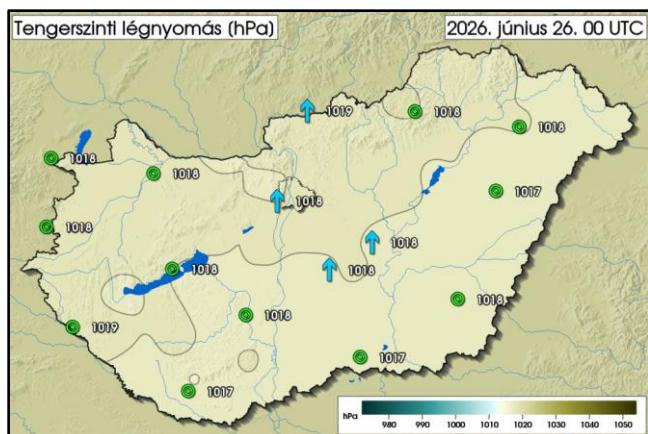
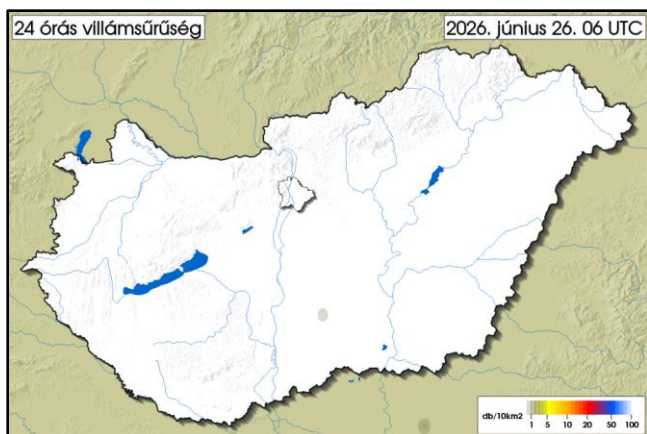
	MIN	MAX
06. 25. 06 UTC-től	<b>11,9 °C</b>	<b>24,5 °C</b>
06. 26. 06 UTC-ig	Nyírtass	Boda
REKORD	<b>3,5 °C</b>	<b>25,7 °C</b>
06. 25.	Ásotthalom	Szeged
	1918	2021



	MAX
06. 25. 06 UTC-től	<b>0,0 mm</b>
06. 26. 06 UTC-ig	nem mértünk
REKORD	<b>108,7 mm</b>
06. 25.	Bokod
	1963



	MAX
06. 25. 06 UTC-től	<b>15,3 m/s</b>
06. 26. 06 UTC-ig	Szikszó Vizmű
REKORD	<b>31,3 m/s</b>
06. 25.	Balatonmáriafürdő
	2021

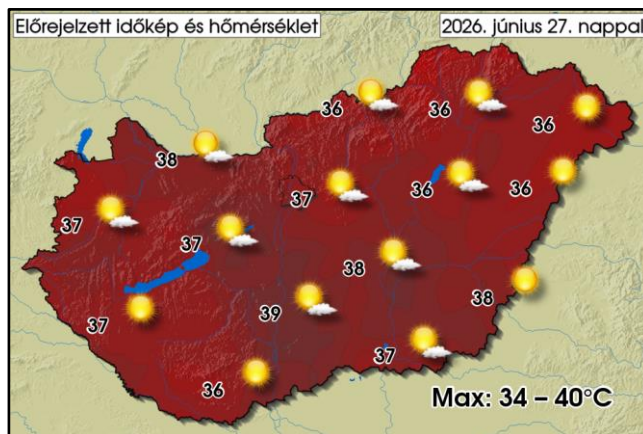
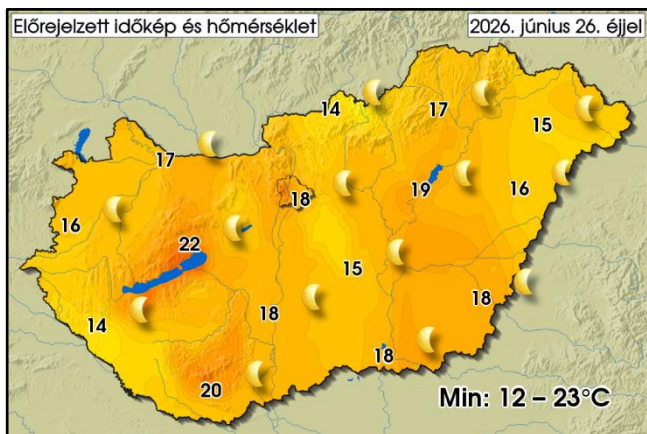


## AZ ELŐZŐ NAP IDŐJÁRÁSÁRÓL RÖVIDEN:

Csütörtökön nagyrészt felhőtlen vagy derült idő volt, csupán a középső országrészben, valamint a déli, délkeleti tájakon képződtek nappali gomolyfelhők, de csapadék ezekből sem fordult elő. A légmozgás is döntően gyenge vagy mérsékelt maradt. A hőmérséklet csúcsértéke 31 és 36 fok között alakult. Éjszaka jellemzően felhőtlen volt az ég, csak a déli és a nyugati határ egyes részein fordult elő kevés felhő az égen. Hajnalra általában 14 és 20 fok közé hűlt le a levegő, de a nagyobb városokban és vízpartok mentén pár fokkal magasabb, míg a hidegre hajlamos területeken pár fokkal alacsonyabb értékek is előfordultak. Az elmúlt 24 óra során nem volt csapadék.

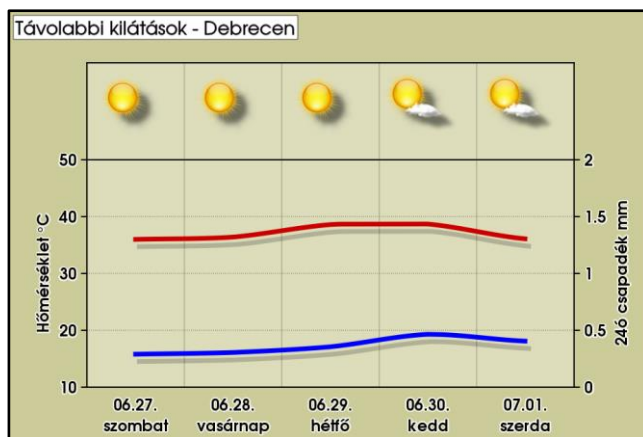
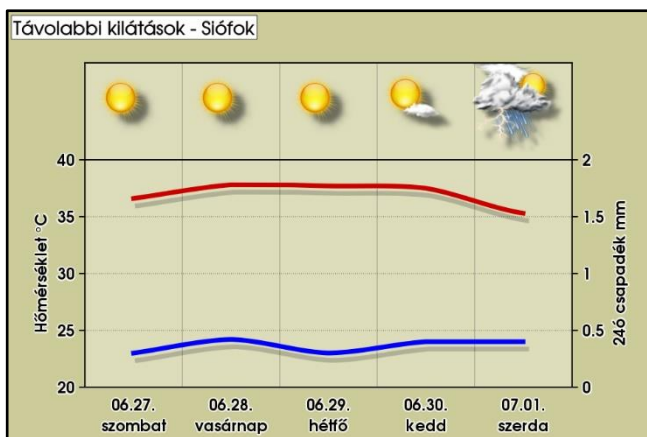
## VÁRHATÓ IDŐJÁRÁS AZ ORSZÁG TERÜLETÉN MÁSNAP ESTIG:

Jellemzően felhőtlen vagy derült, naps idő várható, ma a középső és északkeleti megyékben képződhet kevés gomolyfelhő, de csapadék ezeken a részekben sem lesz. A légmozgás többnyire gyenge vagy mérsékelt marad.



## TÁVOLABBI KILÁTÁSOK:

A naps idő mellett egyre több gomolyfelhő képződhet, amelyekből kedden még csak helyenként, szerdán viszont már több helyen várható zápor, zivatar. A nappali felmelegedés tovább erősödik, országos hőség várható, a maximum helyenként a 41, 42 fokot is elérheti. Szerdán a nap második felében északnyugat felől hidegfront érkezik, de ekkor még csak pár fokot eshet vissza a hőmérséklet.



AZ ELMÚLT 24 ÓRA ADATAI (2026.06.26. 06UTC-ig)

Állomás	Csapadék [mm]	Max. hőm. [°C]	Min. hőm. [°C]	Max. szélsebesség [m/s]	Állomás	Csapadék [mm]	Max. hőm. [°C]	Min. hőm. [°C]	Max. szélsebesség [m/s]
Jobaháza	0,0	33,4	16,8	8,3	Penc	0,0	34,4	14,8	6,8
Győr	0,0	34,0	16,9	6,9	Sülysáp	0,0	33,1	20,9	6,9
Mosonmagyaróvár	0,0	34,7	18,5	8,8	Tápiószéle	0,0	34,1	16,8	6,3
Pér	0,0	33,2	15,1	9,8	Tésa	0,0	35,4	14,1	7,1
Sopron	0,0	34,0	19,7	11,1	Baja	0,0	35,3	15,9	4,0
Sopronhorpács	0,0	33,0	17,8	8,8	Fülöpháza	0,0	35,2	14,1	6,6
Káld	0,0	34,8	16,6	10,5	Kecskemét	0,0	34,2	17,9	12,4
Szentgotthárd	0,0	31,3	18,2	6,2	Kelebia	0,0	34,5	16,6	5,2
Szombathely	0,0	33,1	15,5	10,6	Kiskunhalas	0,0	34,8	16,5	-
Vasvár	0,0	33,8	17,5	9,7	Kiskunmajsa	0,0	34,4	16,2	6,2
Iklódbördőce	0,0	32,6	13,9	7,7	Tass	0,0	34,1	17,1	6,8
Keszthely	0,0	33,5	15,9	7,7	Szécsény	0,0	34,5	14,2	6,3
Nagykanizsa	0,0	32,4	14,3	6,8	Zabar	0,0	32,0	12,3	6,6
Sármellék	0,0	33,2	17,0	9,3	Eger	0,0	33,0	18,9	7,2
Nagykutas	0,0	32,5	18,8	9,6	Kékestető	0,0	24,7	18,8	6,1
Kab-hegy	0,0	29,3	22,4	10,4	Kompolt	0,0	34,1	19,0	7,1
Pápa	0,0	33,4	14,5	11,2	Poroszló	0,0	33,7	16,3	9,9
Sümege	0,0	33,9	17,4	9,6	Jászapáti	0,0	34,6	18,3	7,6
Szentkirályszabadja	0,0	33,2	18,8	7,7	Kunmadaras	0,0	34,2	17,9	9,2
Tés	0,0	30,9	20,9	8,2	Szolnok	0,0	33,9	18,7	10,8
Csurgó	0,0	32,5	15,5	8,7	Túrkeve	0,0	33,2	16,9	7,6
Fonyód	0,0	33,6	20,1	7,6	Pitvaros	0,0	34,5	17,1	7,2
Homokszentgyörgy	0,0	32,7	15,8	7,5	Szeged	0,0	35,5	16,7	8,2
Kaposvár	0,0	34,4	15,6	6,8	Szentes	0,0	34,0	17,4	9,8
Nemeskisfalud	0,0	33,1	17,2	8,3	Hidasnémeti	0,0	31,8	14,9	8,9
Siófok	0,0	34,5	20,2	5,9	Jósuaő	0,0	31,1	17,4	5,8
Tata	0,0	33,3	15,1	6,7	Miskolc	0,0	33,0	19,0	6,8
Tát	0,0	34,1	14,7	5,5	Sátoraljaújhely	0,0	33,2	15,9	9,3
Vérteskethely	0,0	32,9	16,1	8,1	Tarcal	0,0	32,7	20,5	8,3
Agárd	0,0	33,6	20,3	6,2	Csenger	0,0	32,3	16,9	9,9
Felcsút	0,0	34,5	14,6	7,2	Milota	0,0	33,1	15,4	6,0
Martonvásár	0,0	34,8	15,4	6,9	Napkor	0,0	31,8	18,9	9,1
Sárbogárd	0,0	34,4	15,8	6,7	Nyírlugos	0,0	32,6	14,5	6,7
Dunaújváros	0,0	35,0	19,8	6,0	Újfehértó	0,0	32,6	16,5	8,7
Bátaapáti	0,0	33,9	15,3	5,9	Vásárosnamény	0,0	32,7	14,8	8,4
Iregszemcse	0,0	33,8	16,7	7,3	Záhony	0,0	32,6	16,8	8,2
Paks	0,0	35,0	16,2	7,1	Bagamér	0,0	32,9	15,2	9,1
Tevel	0,0	33,3	18,8	6,2	Debrecen	0,0	32,9	20,8	11,4
Pécs Árpádtető	0,0	31,2	22,1	-	Folyás	0,0	33,6	18,6	11,2
Pécs Pogány	0,0	32,5	22,0	10,0	Körösszakál	0,0	33,8	16,9	7,7
Sellye	0,0	33,5	17,3	5,4	Szerep	0,0	33,7	17,5	9,7
Aszód	0,0	34,8	15,9	6,2	Békéscsaba	0,0	34,0	16,4	12,9
Bp, János-hegy	0,0	29,6	22,7	10,6	Körösladány	0,0	34,0	14,8	7,0
Bp, Lőrinc	0,0	34,2	20,0	7,8	Lókösháza	0,0	34,2	17,0	8,6
Bp, Újpest	0,0	36,0	18,2	5,5	Orosháza	0,0	34,0	19,6	8,4
Kakucs	0,0	34,4	14,4	7,4	Szarvas	0,0	34,1	17,6	6,6